

# Aina Molina

## Pas-doble

1  $\text{♩} = 100$

Dolçaina G 1ª

Dolçaina G 2ª

Tabal

Bombo

Plats

*f*

3

5

Dolç. 1ª

Dolç. 2ª

Tab.

Bombo

Plat.

3

9

Dolç. 1ª

Dolç. 2ª

Tab.

Bombo

Plat.

3

14

Dolç. 1ª

Dolç. 2ª

Tab.

Bombo

Plat.

*Solo*

**A**

A l'aro

*mf*

*mp*

3

18

Dolç. 1<sup>a</sup>

Dolç. 2<sup>a</sup>

Tab.

Bombo

Plat.

*Al parxe*  
*p* 3

*A l'aro*  
*mf* 3

22

Dolç. 1<sup>a</sup>

Dolç. 2<sup>a</sup>

Tab.

Bombo

Plat.

*Al parxe*  
*p* 3

*A l'aro*  
*mf* 3

26

Dolç. 1<sup>a</sup>

Dolç. 2<sup>a</sup>

Tab.

Bombo

Plat.

*Al parxe*  
*p* 3

*A l'aro*  
*mf* 3

30

Dolç. 1<sup>a</sup>

Dolç. 2<sup>a</sup>

Tab.

Bombo

Plat.

*Tots*

**B**

*mf*

*mf*

*mf*

34

Dolç. 1<sup>a</sup>

Dolç. 2<sup>a</sup>

Tab.

Bombo

Plat.

*f*

*f*

*f*

38

Dolç. 1ª

Dolç. 2ª

Tab.

Bombo

Plat.

42

Dolç. 1ª

Dolç. 2ª

Tab.

Bombo

Plat.

*Solo*

*p*

46

Dolç. 1ª

Dolç. 2ª

Tab.

Bombo

Plat.

*Tots*

*f*

*Solo*

*p*

**C**

51

Dolç. 1ª

Dolç. 2ª

Tab.

Bombo

Plat.

56

Dolç. 1ª

Dolç. 2ª

Tab.

Bombo

Plat.

61 D

Dolç. 1ª

Dolç. 2ª

Tab.

Bombo

Plat.

*Solo*

*p*

66

Dolç. 1ª

Dolç. 2ª

Tab.

Bombo

Plat.

71

Dolç. 1ª

Dolç. 2ª

Tab.

Bombo

Plat.

76

Dolç. 1ª

Dolç. 2ª

Tab.

Bombo

Plat.

*3*

81 E

Dolç. 1ª

Dolç. 2ª

Tab.

Bombo

Plat.

*Tots*

*mf*

*mf*

*3*

85

Dolç. 1ª

Dolç. 2ª

Tab.

Bombo

Plat.

Measures 85-88. Dolç. 1ª and 2ª play melodic lines with triplets. Tab. plays a rhythmic pattern. Bombo and Plat. play a steady bass line.

89 **F**

Dolç. 1ª

Dolç. 2ª

Tab.

Bombo

Plat.

Measures 89-92. Dolç. 1ª and 2ª play melodic lines with triplets. Tab. plays a rhythmic pattern. Bombo and Plat. play a steady bass line. Dynamics *mp* and *f* are indicated.

93

Dolç. 1ª

Dolç. 2ª

Tab.

Bombo

Plat.

Measures 93-96. Dolç. 1ª and 2ª play melodic lines with triplets. Tab. plays a rhythmic pattern. Bombo and Plat. play a steady bass line.

97

Dolç. 1ª

Dolç. 2ª

Tab.

Bombo

Plat.

Measures 97-100. Dolç. 1ª and 2ª play melodic lines with triplets. Tab. plays a rhythmic pattern. Bombo and Plat. play a steady bass line.

101

Dolç. 1ª

Dolç. 2ª

Tab.

Bombo

Plat.

Measures 101-104. Dolç. 1ª and 2ª play melodic lines with triplets. Tab. plays a rhythmic pattern. Bombo and Plat. play a steady bass line.

# Dolçaina 1

Aina Molina  
Pas-doble

1  $\text{♩} = 100$

7

14 *Solo* **A**

20

27 **B** *Tots*

34

40 *Solo* *Tots*

47 **C** *Solo*

54

61 **D**

68

75 **E** *Tots*

82

88 **F**

95

102

# Dolçaina 2

Aina Molina  
Pas-doble

1  $\text{♩} = 100$

7

14 **A** 15 **B**

38 *Solo*

45 *Tots* **C** 16 **D** *Solo*

67

74

81 **E** *Tots*

88 **F**

97

104

# Tabal

Aina Molina

Pas-doble

1  $\text{♩} = 100$

6  $\text{f}$

12  $\text{f}$

18  $\text{f}$

22  $\text{Al parxe}$   $\text{p}$   $\text{f}$   $\text{A l'aro}$   $\text{mf}$

26  $\text{Al parxe}$   $\text{p}$   $\text{f}$   $\text{A l'aro}$   $\text{mf}$

30  $\text{Al parxe}$   $\text{p}$   $\text{f}$   $\text{A l'aro}$   $\text{mf}$

36  $\text{mf}$   $\text{f}$

41  $\text{f}$

46  $\text{p}$   $\text{f}$

51  $\text{f}$   $\text{p}$

56  $\text{p}$

62  $\text{f}$

68  $\text{f}$

74  $\text{f}$

79  $\text{f}$

85  $\text{mf}$   $\text{f}$

91  $\text{mp}$   $\text{f}$

96  $\text{f}$   $\text{f}$

101  $\text{f}$

**A** **B** **C** **D** **E** **F**



# Bombo

Aina Molina

Pas-doble

1  $\text{♩} = 100$

*f*

9 A *mp*  $\text{>}$

18 *p*

28 B *mf*  $\text{<}$  *f*

37

44 C *p*

52

61 D

69

77 E

85 F *mp*  $\text{<}$  *f*

93

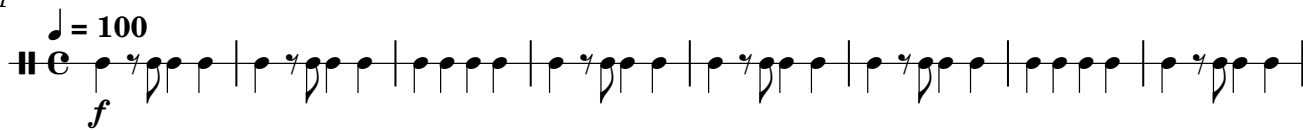
100

Plats

Aina Molina

Pas-doble

1

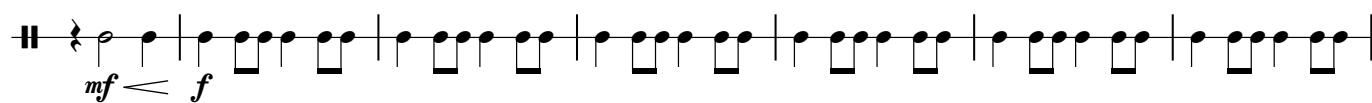


9



B

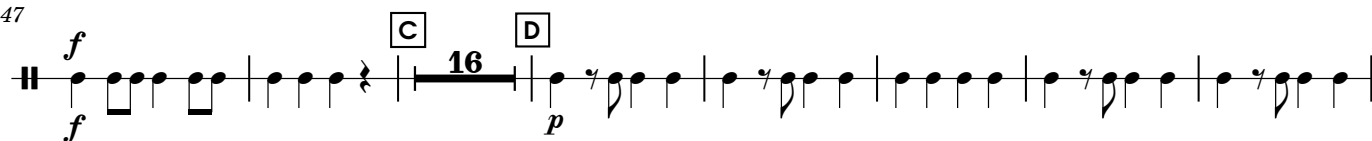
33



40



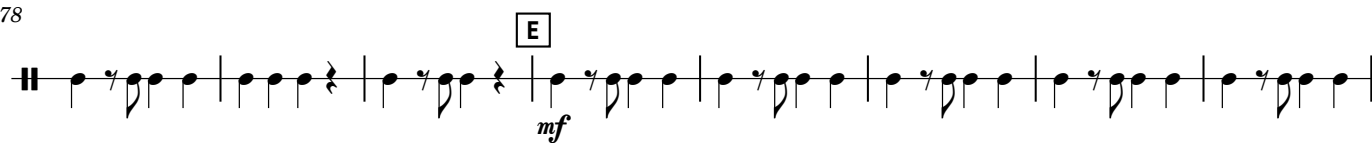
47



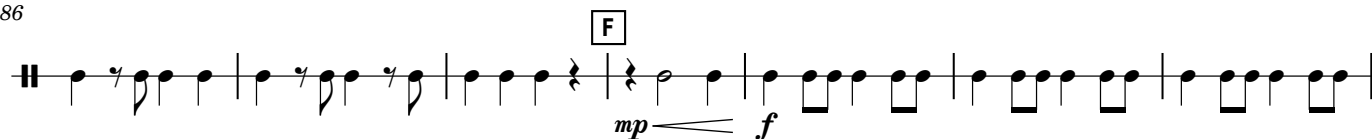
70



78



86



93



100

